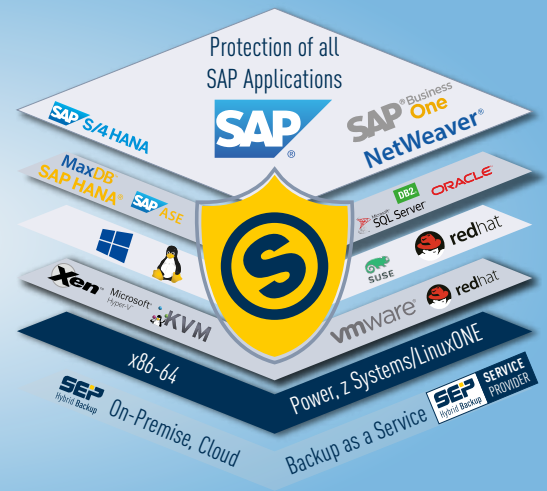
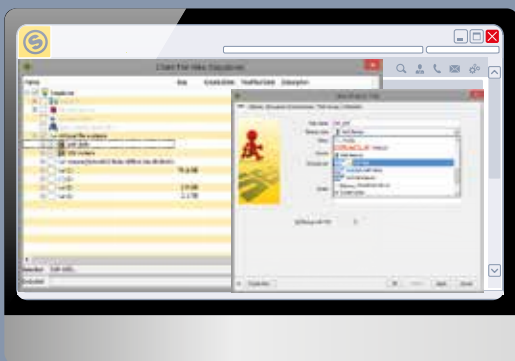


## Zuverlässige Datensicherung und Bare Metal Recovery für SAP ASE



### Vorteile von SEP sesam für SAP ASE

- ✓ SEP sesam bietet ein API-basiertes Backup Modul, welches die SAP ASE Schnittstelle nutzt & zentralisiertes bzw. automatisches Backup & Recovery ermöglicht
- ✓ Mit dem SEP sesam Dashboard ist jeder Status mit einem Blick ersichtlich
- ✓ Unterbrechungsfreie Sicherung von SAP NetWeaver basierend auf SAP ASE (vormals SAP Sybase ASE)
- ✓ Automatisches Management der Datenbank Sicherungen inkl. Medienbruch und bandbreitenschonende Replikation in andere Rechenzentren
- ✓ Zertifizierte Backup und Recovery Lösung für SAP HANA 1 & 2 auf Intel und IBM Power, SAP NetWeaver sowie SAP ASE
- ✓ Vollautomatische Verwaltung nach frei wählbarer Sicherungsstrategie
- ✓ Kein versehentliches Löschen durch zentrales Backup-Speicher-Management
- ✓ Einfachste und schnellste Konfiguration
- ✓ Unterstützt SAP ASE auf Linux und Windows ab Version 16
- ✓ Native SAP ASE Datenbanken ohne SAP Applikation werden ebenfalls unterstützt
- ✓ Einsparung von Speicherplatz & Einbindung von Remote Standorten durch SEP sesam Deduplizierung & Replikation



### SAP ASE Business Continuity

SAP ist das Herzstück in Unternehmen und Organisationen – es steuert alle Informationen vom Vertrieb über Kundenbeziehungen bis hin zu den Finanzen und dem operativen Geschäft.

Aufgrund der Wichtigkeit dieser Daten ist es umso notwendiger im Disaster Fall ein umfassendes und zuverlässiges Business Continuity Management, auf Basis der zulässigen Recovery Point Objectives (Wie viel Datenverlust kann in Kauf genommen werden?) und Recovery Time Objectives (Wie lange darf ein Geschäftsprozess/System ausfallen?) zu besitzen.



Und hier kommt SEP sesam ins Spiel. Die von SAP zertifizierte Hybrid-Backup und Bare-Metal-Recovery-Lösung beugt nicht nur Datenverlust vor, sondern stellt im Disaster Fall alle SAP-Umgebungen lückenlos und in Rekordzeit wieder her.

Weitere Informationen, Whitepaper und Video Anleitungen zum Thema SEP sesam Backup & Recovery für SAP finden sie unter [www.sep.de/sap](http://www.sep.de/sap)

Die SEP sesam Backup/Recovery Lösung für SAP ASE (vorher SAP Sybase ASE) wurde in Zusammenarbeit mit SAP entwickelt und ist API-basiert. Die SEP sesam Library sorgt für eine konsistente Sicherung und Wiederherstellung der Daten und bietet Ihnen so ein zentralisiertes und automatisiertes Datensicherheitsmanagement.

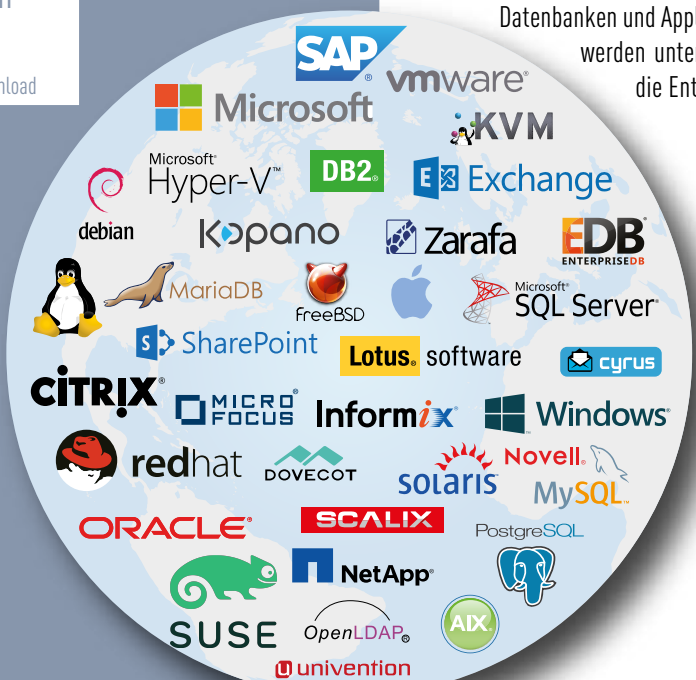
Mit SEP sesam für SAP ASE gehört fehlerbehaftetes und mühsames Scripting, das bei unterschiedlichen Versionen immer wieder angepasst werden muss, der Vergangenheit an. Das Retention Management der Backups sowie das Monitoring des Backup Status sowie die zentrale Sicht auf die Backups sind wichtige Werkzeuge um die Compliance in Unternehmen und Organisationen einzuhalten.

## SEP sesam für SAP ASE:

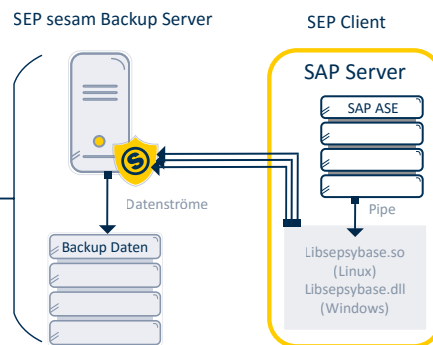
- ✓ Automatische und konsistente Sicherung und Wiederherstellung von SAP ASE
  - ✓ Einfache, einmalige Konfiguration der Backups über eine grafische Oberfläche mit automatischer Erkennung und einfacher Auswahl des Backup-Typs
  - ✓ Flexible Planung der automatischen Sicherung und auf Wunsch auch der Wiederherstellung z.B. auf einem anderen System
  - ✓ Zentrales Management der Backup-Storages
  - ✓ Point in Time Recovery - Daten werden direkt, ohne Dumps am Backupserver gespeichert
- Backup Arten:
- ✓ • Full
  - Incremental für Log Files
  - Differential: kumulatives Backup des Full Backups für sehr schnelle Restores
- Dashboard bietet zentrale Übersicht u.a. zum Backupstatus
- Restore:
- ✓ • maßgeschneiderte Optionen - kundenspezifische Restore Anforderungen wurden und werden von SEP integriert

## Jetzt testen!

Die SEP sesam 30-Tage-Vollversion stellt alle Funktionen zur optimalen Datensicherung und Wiederherstellung zur Verfügung, sowie einen persönlichen Demo Support.



- Administration
- Aufbewahrung
- Zeitpläne
- Migration
- Disaster Recovery
- Deduplizierung
- Replikation
- Konsolidierung



## SEP sesam - Business Continuity für Ihre gesamte SAP Umgebung und mehr

Die SEP sesam Lösung schützt nicht nur Ihre SAP ASE Umgebung sondern ist ebenfalls für SAP HANA 1 & 2 auf Intel und IBM Power Plattformen und auch für SAP NetWeaver Installationen zertifiziert. Dazu kommen SAP Installationen mit SAP MaxDB, Oracle und IBM DB2.

**SAP® Certified**  
Integration with SAP HANA®

**SAP® Certified**  
Integration with SAP NetWeaver®



Darüber hinaus gewährleistet Ihnen die SEP sesam Lösung umfassenden Schutz Ihrer kompletten IT-Umgebung. Alle gängigen Plattformen, Betriebssysteme, 5 Hypervisoren, 6 E-Mail-Systeme, Datenbanken und Applikationen sowie auch seltenere Derivate werden unterstützt und das für Unternehmen bis in die Enterprise-Klasse.

## Kontakt:

Für Fragen stehen wir Ihnen jederzeit gerne zur Verfügung:

SEP AG  
Konrad-Zuse-Straße 5  
83607 Holzkirchen  
Deutschland  
Tel: +49 8024 46331-0  
E-Mail: [info@sep.de](mailto:info@sep.de)  
[www.sep.de](http://www.sep.de)